

**ОПИСАНИЕ МЕСТОПОЛОЖЕНИЯ ГРАНИЦ**  
**Публичный сервитут в целях размещения существующего объекта**  
**электросетевого хозяйства «ВЛ 110 кВ Ожерелье-Богатищево с отпайкой на ПС**

**Топканово»**

(наименование объекта, местоположение границ которого описано  
(далее - объект))

**Раздел 1**

Сведения об объекте		
N п/п	Характеристики объекта	Описание характеристик
1	2	3
1	Местоположение объекта	Московская область, городской округ Кашира
2	Площадь объекта +/- величина погрешности определения площади (Р +/- Дельта Р)	809676 кв. м ± 315 кв.
3	Иные характеристики объекта	Публичный сервитут в целях размещения существующего объекта электросетевого хозяйства «ВЛ 110 кВ Ожерелье-Богатищево с отпайкой на ПС Топканово» сроком действия 49 лет в интересах Публичного акционерного общества «Россети Московский регион»

Московская область, городской округ Кашира			
Система координат		МСК-50, зона 2	
Метод определения координат		Аналитический	
Обозначение характерных точек границ публичного сервитута	Координаты, м		
	X	Y	Средняя квадратическая погрешность положения характерных точек (Mt), м
1	2	3	4
1	359809.38	2239632.66	0.10
2	359839.13	2239590.67	0.10
3	359980.64	2239387.35	0.10
4	360129.17	2239174.58	0.10
5	360271.38	2238971.15	0.10
6	360412.92	2238767.98	0.10
7	360556.42	2238563.29	0.10
8	360697.81	2238360.71	0.10
9	360737.93	2238302.13	0.10
10	360741.32	2238297.2	0.10
11	360797	2238215.86	0.10
12	360799.58	2238212.06	0.10
13	360841.42	2238150.99	0.10
14	360842.76	2238103.7	0.10
15	360846.77	2237967.07	0.10
16	360847.09	2237954.11	0.10
17	360847.57	2237929.73	0.10
18	360850.22	2237781.64	0.10
19	360850.32	2237755.63	0.10
20	360851.09	2237610.75	0.10
21	361000.66	2237513.2	0.10
22	361175.68	2237397.03	0.10
23	361324.12	2237297.32	0.10
24	361360.72	2237272.52	0.10
25	361496.95	2237180.39	0.10
26	361499.21	2237150.55	0.10
27	361499.55	2237145.14	0.10
28	361500.33	2237135.47	0.10
29	361459.15	2237149.65	0.10
30	361458.51	2237158.11	0.10
31	361446.75	2237166.15	0.10
32	361413.83	2237188.46	0.10
33	361396.99	2237199.83	0.10
34	361301.76	2237264.18	0.10

35	361153.46	2237363.77	0.10
36	361022.68	2237450.71	0.10
37	360978.68	2237479.77	0.10
38	360948.32	2237499.54	0.10
39	360811.21	2237589.01	0.10
40	360810.22	2237781.16	0.10
41	360807.11	2237953.18	0.10
42	360801.78	2238138.1	0.10
43	360664.91	2238337.97	0.10
44	360523.64	2238540.36	0.10
45	360380.14	2238745.05	0.10
46	360238.58	2238948.25	0.10
47	360096.37	2239151.68	0.10
48	359947.82	2239364.48	0.10
49	359806.39	2239567.67	0.10
50	359796.4	2239581.74	0.10
1	359809.38	2239632.66	0.10
51	355913.29	2244414.71	0.10
52	355923.12	2244415.21	0.10
53	355964.09	2244418.14	0.10
54	356041	2244332.91	0.10
55	356139.32	2244224.49	0.10
56	356185.11	2244173.52	0.10
57	356240.44	2244111.91	0.10
58	356280.25	2244067.31	0.10
59	356367.74	2243971.25	0.10
60	356407.78	2243926.94	0.10
61	356443.98	2243886.85	0.10
62	356505.79	2243818.51	0.10
63	356558.75	2243759.26	0.10
64	356577.08	2243738.99	0.10
65	356669.36	2243635.84	0.10
66	356837.99	2243448.6	0.10
67	357003.42	2243264.87	0.10
68	357172.25	2243076.44	0.10
69	357336.81	2242894.94	0.10
70	357471.22	2242745.42	0.10
71	357638.25	2242559.91	0.10
72	357772.3	2242411.22	0.10
73	357938.64	2242225.95	0.10
74	358072.19	2242077.96	0.10
75	358213.54	2241917.42	0.10
76	358358.39	2241714.74	0.10
77	358399.93	2241648.15	0.10
78	358383.61	2241525.28	0.10
79	358435.84	2241476.49	0.10
80	358525.97	2241469.78	0.10
81	358640.7	2241309.56	0.10
82	358785.76	2241097.19	0.10

83	358860.93	2240989.28	0.10
84	359025.4	2240770.53	0.10
85	359163.32	2240555.84	0.10
86	359283.28	2240387.87	0.10
87	359366.37	2240268.65	0.10
88	359430.92	2240172.89	0.10
89	359507.58	2240062.87	0.10
90	359579.4	2239958.77	0.10
91	359617.5	2239904.55	0.10
92	359707.03	2239777.05	0.10
93	359795.66	2239651.97	0.10
94	359782.41	2239601.44	0.10
95	359674.35	2239754.01	0.10
96	359596.02	2239865.55	0.10
97	359546.58	2239935.92	0.10
98	359474.7	2240040.06	0.10
99	359397.92	2240150.28	0.10
100	359333.37	2240246.03	0.10
101	359250.6	2240364.8	0.10
102	359130.62	2240532.79	0.10
103	358984.9	2240742.51	0.10
104	358828.13	2240966.38	0.10
105	358752.84	2241074.48	0.10
106	358607.92	2241286.64	0.10
107	358511.06	2241421.89	0.10
108	358415.09	2241428.6	0.10
109	358332.96	2241507.45	0.10
110	358351.16	2241650.76	0.10
111	358325.11	2241692.51	0.10
112	358182.18	2241892.53	0.10
113	358042.33	2242051.34	0.10
114	357908.92	2242199.18	0.10
115	357742.56	2242384.45	0.10
116	357608.53	2242533.14	0.10
117	357441.48	2242718.65	0.10
118	357307.11	2242868.15	0.10
119	357142.53	2243049.65	0.10
120	356973.66	2243238.15	0.10
121	356808.27	2243421.84	0.10
122	356639.6	2243609.12	0.10
123	356538.78	2243721.71	0.10
124	356510.72	2243753.17	0.10
125	356476.05	2243791.74	0.10
126	356338.12	2243944.39	0.10
127	356309.35	2243976.06	0.10
128	356250.57	2244040.5	0.10
129	356244.29	2244047.54	0.10
130	356109.62	2244197.73	0.10
131	356011.34	2244306.07	0.10
51	355913.29	2244414.71	0.10

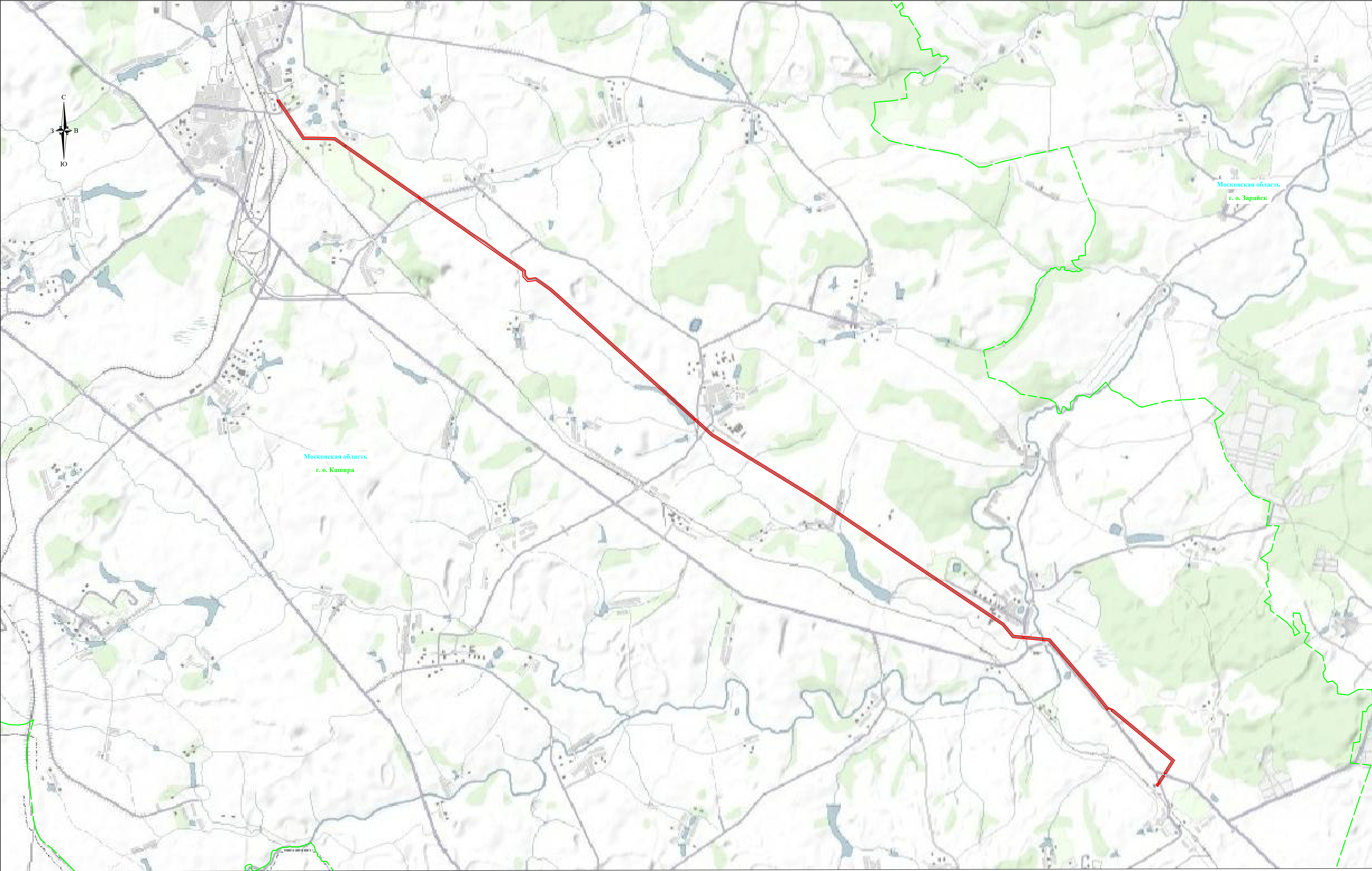


132	352109.48	2250148.95	0.10
133	352114.68	2250148.46	0.10
134	352149.97	2250144.85	0.10
135	352164.62	2249985.29	0.10
136	352370.3	2249814.67	0.10
137	352457.66	2249686.72	0.10
138	352473.36	2249663.68	0.10
139	352507.98	2249613.11	0.10
140	352535.1	2249572.86	0.10
141	352562.81	2249531.63	0.10
142	352564.19	2249529.69	0.10
143	352646.15	2249407.9	0.10
144	352785.8	2249200.58	0.10
145	352925.67	2248992.74	0.10
146	353065.21	2248785.23	0.10
147	353204.75	2248577.81	0.10
148	353274.63	2248473.72	0.10
149	353343.49	2248371.25	0.10
150	353483.59	2248163.81	0.10
151	353622.74	2247957.04	0.10
152	353692.28	2247853.22	0.10
153	353761.7	2247749.7	0.10
154	353901.8	2247541.36	0.10
155	354043.22	2247330.41	0.10
156	354113.24	2247226	0.10
157	354182.09	2247123.3	0.10
158	354285.99	2246968.9	0.10
159	354318.1	2246921.2	0.10
160	354432.78	2246750.24	0.10
161	354539.27	2246588.68	0.10
162	354642.59	2246423.46	0.10
163	354772.89	2246210.19	0.10
164	354904.06	2245996.3	0.10
165	355035.53	2245782.18	0.10
166	355098.01	2245679.86	0.10
167	355161.01	2245577.42	0.10
168	355301.92	2245344.59	0.10
169	355362.33	2245250.47	0.10
170	355427.5	2245143.43	0.10
171	355493.08	2245035.97	0.10
172	355558.42	2244930.45	0.10
173	355677.93	2244732.85	0.10
174	355768.14	2244635.72	0.10
175	355867.69	2244525.13	0.10
176	355869.87	2244522.73	0.10
177	355927.06	2244459.2	0.10
178	355947.1	2244436.98	0.10
179	355921.79	2244435.17	0.10
180	355896.06	2244433.85	0.10

181	355841.39	2244494.59	0.10
182	355838.7	2244497.58	0.10
183	355738.62	2244608.72	0.10
184	355645.83	2244708.62	0.10
185	355524.3	2244909.56	0.10
186	355459	2245015.01	0.10
187	355393.34	2245122.62	0.10
188	355328.41	2245229.28	0.10
189	355267.98	2245323.44	0.10
190	355126.87	2245556.58	0.10
191	355063.91	2245658.95	0.10
192	355001.41	2245761.29	0.10
193	354869.96	2245975.39	0.10
194	354738.77	2246189.31	0.10
195	354608.57	2246402.41	0.10
196	354505.61	2246567.06	0.10
197	354399.48	2246728.1	0.10
198	354284.9	2246898.89	0.10
199	354245.39	2246957.75	0.10
200	354148.89	2247101.02	0.10
201	354080.02	2247203.74	0.10
202	354010	2247308.15	0.10
203	353868.6	2247519.05	0.10
204	353728.5	2247727.41	0.10
205	353659.06	2247830.96	0.10
206	353589.54	2247934.73	0.10
207	353450.43	2248141.46	0.10
208	353310.31	2248348.92	0.10
209	353241.43	2248451.43	0.10
210	353171.55	2248555.51	0.10
211	353032.01	2248762.9	0.10
212	352892.49	2248970.43	0.10
213	352752.62	2249178.23	0.10
214	352612.97	2249385.57	0.10
215	352531.59	2249506.57	0.10
216	352528.27	2249511.5	0.10
217	352474.88	2249590.66	0.10
218	352340.44	2249787.48	0.10
219	352126.3	2249965.12	0.10
220	352117.06	2250066.23	0.10
221	352116.6	2250070.88	0.10
132	352109.48	2250148.95	0.10
222	349750.51	2252643.66	0.10
223	349771.22	2252656.68	0.10
224	349986.11	2252790.86	0.10
225	350099.28	2252656.37	0.10
226	350237.12	2252488.97	0.10
227	350338	2252366.86	0.10
228	350498.39	2252173	0.10

229	350627.03	2252016.65	0.10
230	350715.08	2251910.06	0.10
231	350719.37	2251904.85	0.10
232	350746.5	2251872.01	0.10
233	350871.37	2251718.37	0.10
234	350878.2	2251701.18	0.10
235	350904.56	2251637.81	0.10
236	350910.48	2251624.44	0.10
237	351043.51	2251521.69	0.10
238	351186.01	2251406.78	0.10
239	351348.19	2251268.07	0.10
240	351536.63	2251105.34	0.10
241	351725.28	2250943.68	0.10
242	351914.67	2250780.46	0.10
243	352105.23	2250613.99	0.10
244	352120.11	2250460.41	0.10
245	352121.48	2250445.17	0.10
246	352138.13	2250274.4	0.10
247	352143.82	2250211.86	0.10
248	352144.85	2250201.79	0.10
249	352148.24	2250165.13	0.10
250	352116.6	2250168.37	0.10
251	352107.67	2250169.21	0.10
252	352098.31	2250270.66	0.10
253	352078.45	2250474.71	0.10
254	352077.53	2250485.23	0.10
255	352066.95	2250594.31	0.10
256	351888.45	2250750.23	0.10
257	351699.2	2250913.36	0.10
258	351510.55	2251075.02	0.10
259	351322.11	2251237.72	0.10
260	351160.45	2251376.01	0.10
261	351018.73	2251490.3	0.10
262	350884.1	2251594.26	0.10
263	350876.87	2251597.1	0.10
264	350858.75	2251612.15	0.10
265	350863.54	2251616.56	0.10
266	350863.07	2251617.7	0.10
267	350868.62	2251620.93	0.10
268	350868.23	2251621.86	0.10
269	350903.53	2251637.61	0.10
270	350875.5	2251699.42	0.10
271	350841.31	2251685.86	0.10
272	350841.07	2251686.43	0.10
273	350836.67	2251697.65	0.10
274	350715.56	2251846.65	0.10
275	350699.55	2251866.01	0.10
276	350695.69	2251870.76	0.10
277	350596.17	2251991.21	0.10
278	350467.53	2252147.56	0.10

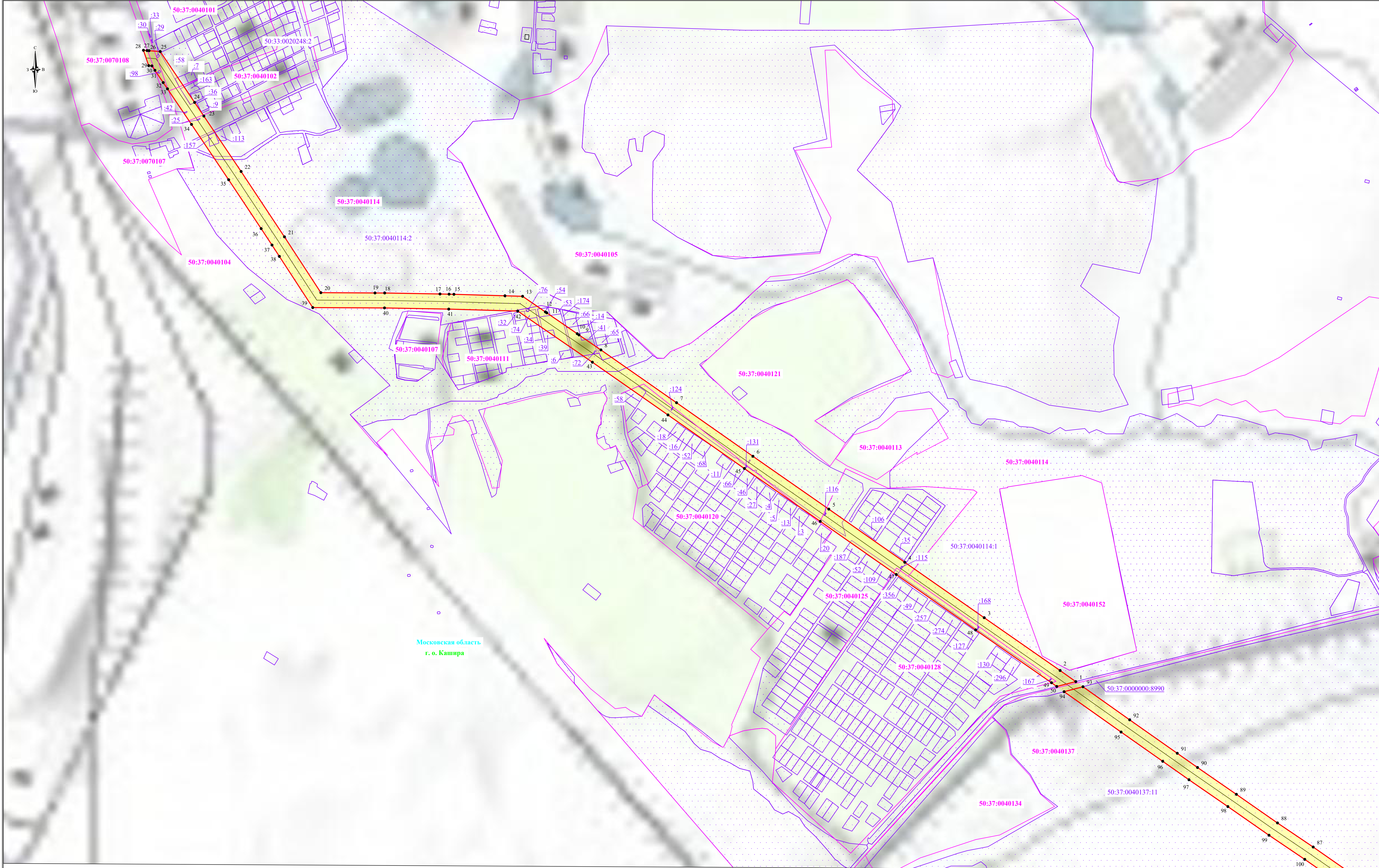
279	350307.41	2252341.27	0.10
280	350206.28	2252463.51	0.10
281	350068.54	2252630.79	0.10
282	349977.85	2252738.56	0.10
283	349792.54	2252622.82	0.10
284	349763.35	2252604.38	0.10
285	349751.67	2252640.04	0.10
222	349750.51	2252643.66	0.10
286	349574.26	2252516.57	0.10
287	349563.02	2252521.37	0.10
288	349677.8	2252597.27	0.10
289	349707.83	2252616.49	0.10
290	349720.67	2252577.28	0.10
291	349699.6	2252563.72	0.10
292	349608.03	2252502.89	0.10
286	349574.26	2252516.57	0.10
293	349543.43	2252507.98	0.10
294	349566.7	2252498.05	0.10
295	349587.91	2252489.47	0.10
296	349563.66	2252473.51	0.10
297	349558.27	2252467.66	0.10
298	349529.58	2252495.54	0.10
299	349537.48	2252504.17	0.10
293	349543.43	2252507.98	0.10



Используемые условные знаки и обозначения:

- обозначение границы публичного сервитута
- обозначение линии электропередачи
- обозначение границы субъекта
- обозначение границы муниципального образования





Используемые условные знаки и обозначения:

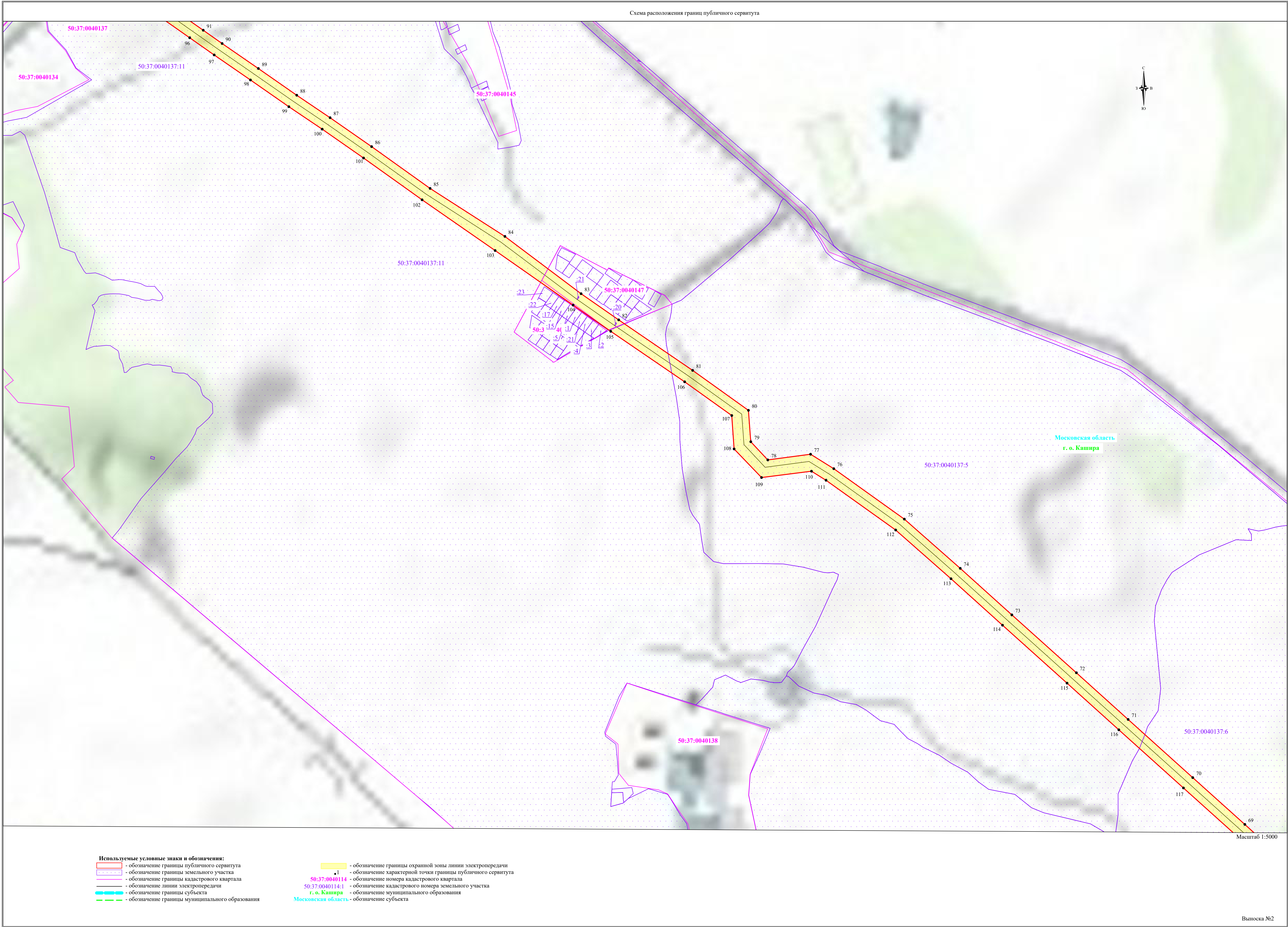
- обозначение границы публичного сервитута
- обозначение границы земельного участка
- обозначение границы кадастрового квартала
- обозначение линии электропередачи
- обозначение границы субъекта
- обозначение границы муниципального образования

50:37:0040114  
50:37:0040114:1  
г. о. Кашира  
Московская область

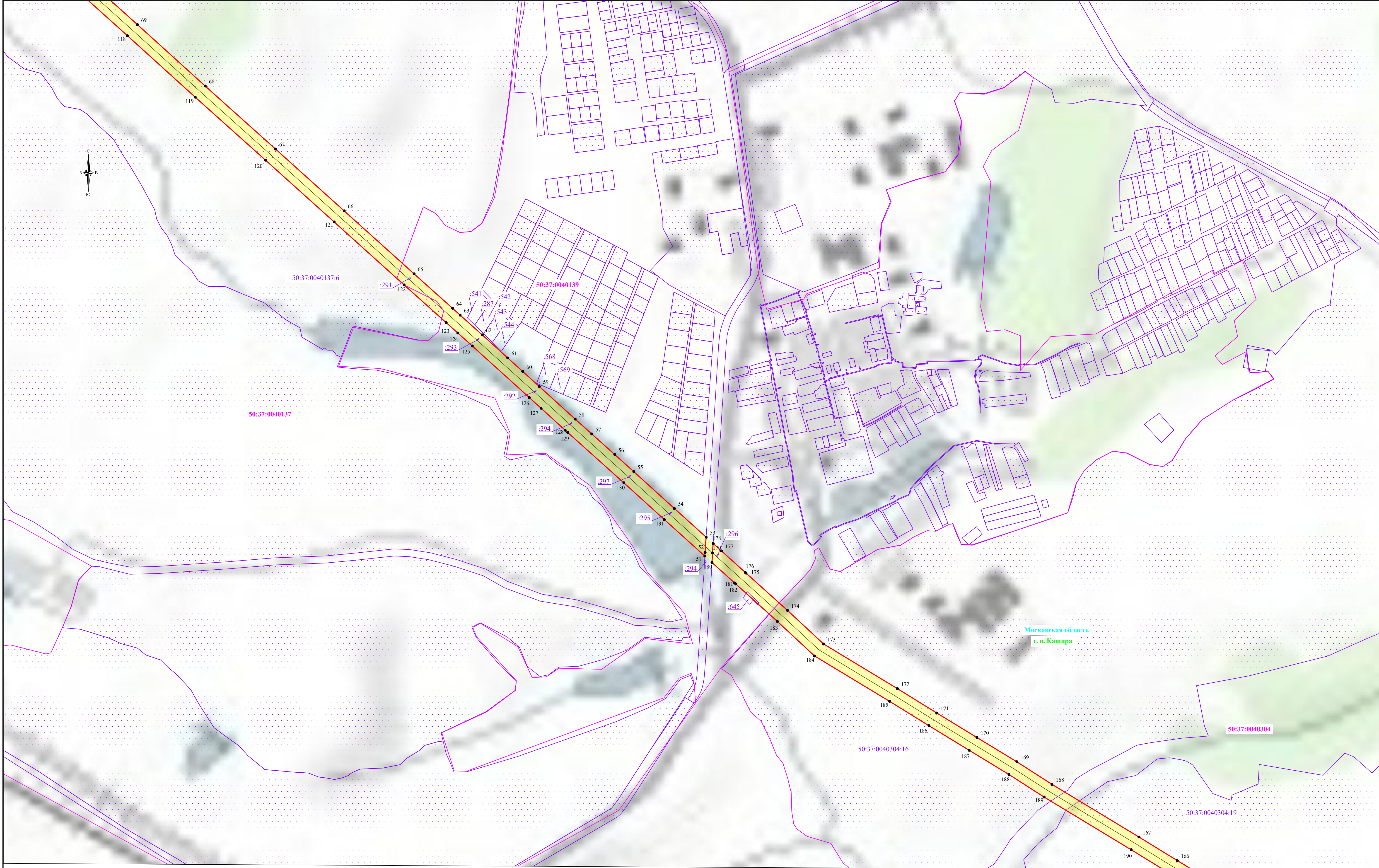
- обозначение границы охранной зоны линии электропередачи
- обозначение характерной точки границы публичного сервитута
- обозначение номера кадастрового квартала
- обозначение кадастрового номера земельного участка
- обозначение муниципального образования
- обозначение субъекта

Масштаб 1:5000









Масштаб 1:5000

Используемые условные знаки и обозначения:

- обозначение границы публичного сервитута
- обозначение границы земельного участка
- обозначение границы кадастрового квартала
- обозначение линии электропередачи
- обозначение границы субъекта
- обозначение границы муниципального образования

- обозначение границы охранной зоны линии электропередачи
- обозначение характерной точки границы публичного сервитута
- обозначение номера кадастрового квартала
- обозначение кадастрового номера земельного участка
- обозначение муниципального образования
- обозначение субъекта

50:37:0040114  
50:37:0040114:1  
г. о. Кашира  
Московская область





Масштаб 1:5000

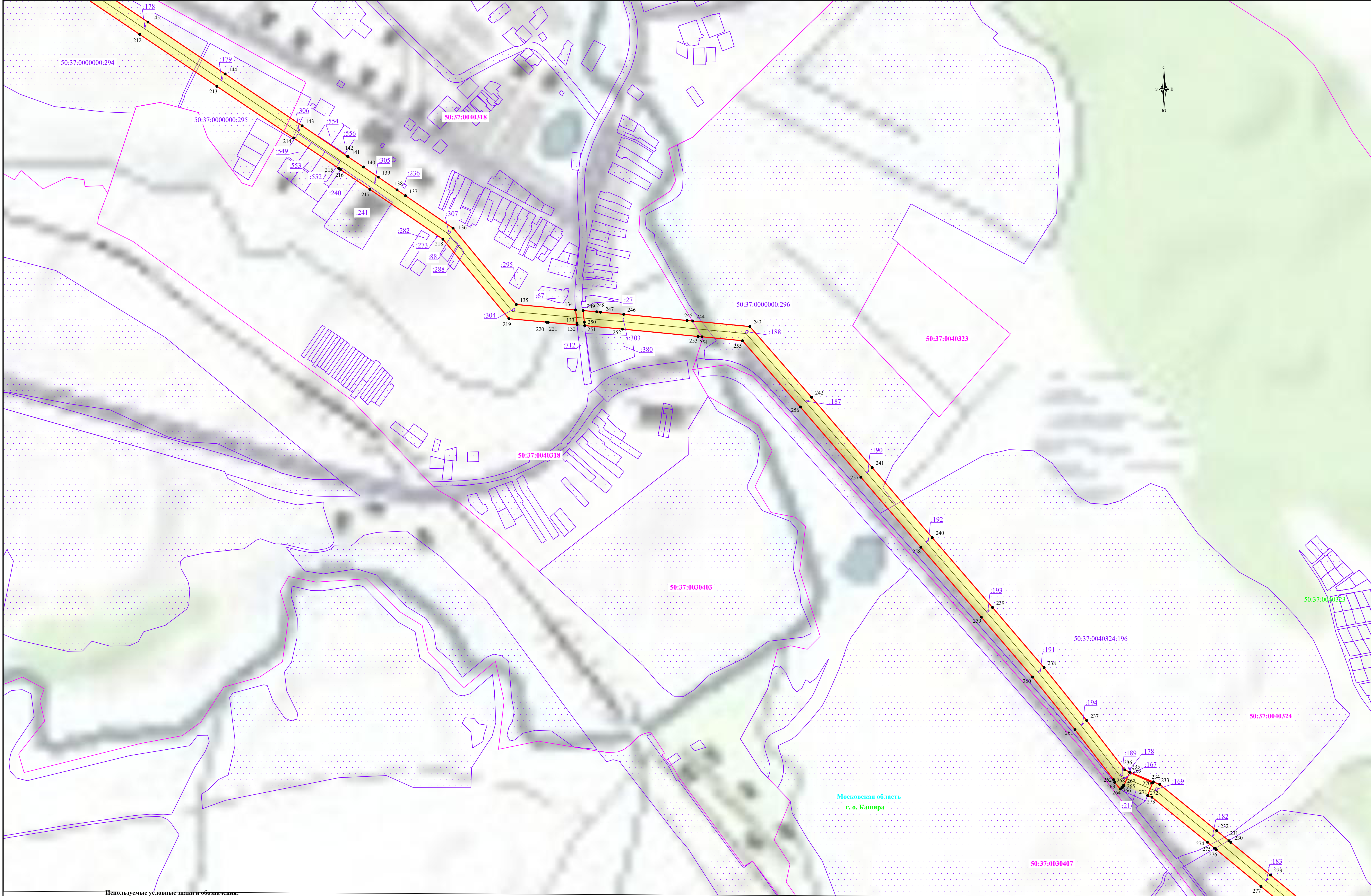
Используемые условные знаки и обозначения:

- обозначение границы публичного сервитута
- обозначение границы земельного участка
- обозначение границы кадастрового квартала
- обозначение линии электропередачи
- обозначение границы субъекта
- обозначение границы муниципального образования

- обозначение границы охранной зоны линии электропередачи
- обозначение характерной точки границы публичного сервитута
- обозначение номера кадастрового квартала
- обозначение кадастрового номера земельного участка
- обозначение муниципального образования
- обозначение субъекта

50:37:0040114  
50:37:0040114:1  
г. о. Кашира  
Московская область





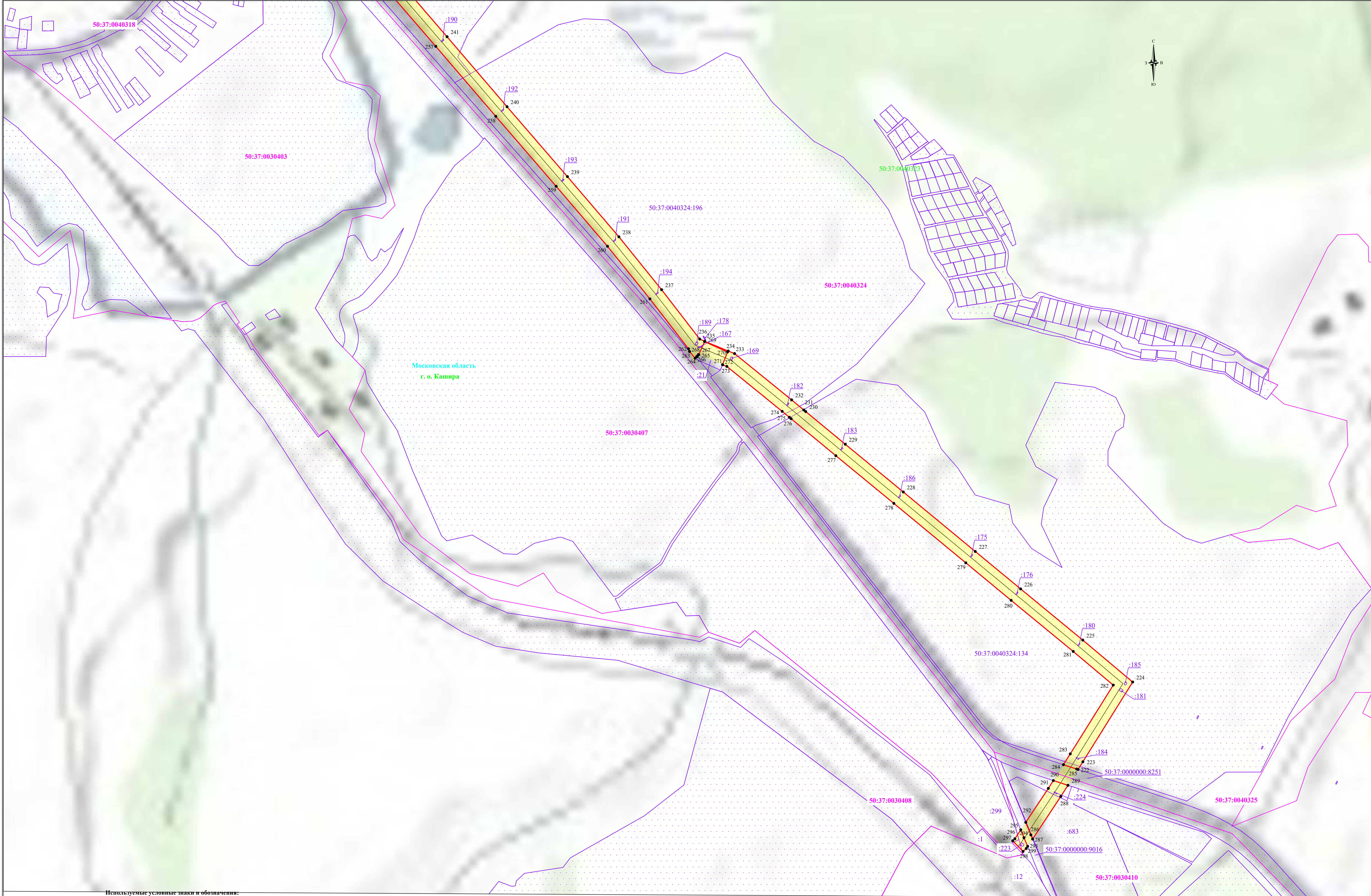
Используемые условные знаки и обозначения:

- обозначение границы публичного сервитута
- обозначение границы земельного участка
- обозначение границы кадастрового квартала
- обозначение линии электропередачи
- обозначение границы субъекта
- обозначение границы муниципального образования

- обозначение границы охранной зоны линии электропередачи
- обозначение характерной точки границы публичного сервитута
- 50:37:0040114 - обозначение номера кадастрового квартала
- 50:37:0040114:1 - обозначение кадастрового номера земельного участка
- г. о. Кашира - обозначение муниципального образования
- Московская область - обозначение субъекта

Масштаб 1:5000





Используемые условные знаки и обозначения:

- обозначение границы публичного сервитута
- обозначение границы земельного участка
- обозначение границы кадастрового квартала
- обозначение линии электропередачи
- обозначение границы субъекта
- обозначение границы муниципального образования

■ 1  
50:37:0040114  
50:37:0040114:1  
г. о. Кашира  
Московская область

- обозначение границы охранной зоны линии электропередачи
- обозначение характерной точки границы публичного сервитута
- обозначение номера кадастрового квартала
- обозначение кадастрового номера земельного участка
- обозначение муниципального образования
- обозначение субъекта