

ОПИСАНИЕ МЕСТОПОЛОЖЕНИЯ ГРАНИЦ
Публичный сервитут в целях размещения существующего объекта электросетевого хозяйства ВЛ 110 кВ «Каширская ГРЭС-Алеево»

(наименование объекта, местоположение границ которого описано
(далее - объект))

Раздел 1

Сведения об объекте

Сведения об объекте		
N п/п	Характеристики объекта	Описание характеристик
1	2	3
1	Местоположение объекта	Московская область, городской округ Кашира, г. Кашира, городской округ Ступино, д. Хочема, г. Ступино
2	Площадь объекта +/- величина погрешности определения площади (P +/- Дельта P)	738813 кв. м ± 301 кв.
3	Иные характеристики объекта	Публичный сервитут в целях размещения существующего объекта электросетевого хозяйства ВЛ 110 кВ «Каширская ГРЭС-Алеево» сроком действия 49 лет в интересах Публичного акционерного общества «Россети Московский регион»

Местоположение публичного сервитута: Московская область, городской округ Кашира, г. Кашира, городской округ Ступино, д. Хочема, г. Ступино			
Система координат		МСК-50, зона 1	
Метод определения координат		Аналитический	
Обозначение характерных точек границ публичного сервитута	Координаты, м		
	X	Y	Средняя квадратическая погрешность положения характерных точек (M), м
1	2	3	4
1	373931.96	1428097.94	0.10
2	373869.32	1428086.83	0.10
3	373560.55	1428056.08	0.10
4	373168.85	1428017.77	0.10
5	372842.15	1427984.89	0.10
6	372740.52	1427974.93	0.10
7	372733.09	1428054.59	0.10
8	372470.36	1428028.86	0.10
9	372477.68	1427949.20	0.10
10	372325.55	1427934.30	0.10
11	372243.82	1427926.22	0.10
12	372213.75	1427900.85	0.10
13	372179.68	1427859.31	0.10
14	372129.72	1427846.99	0.10
15	372139.30	1427808.15	0.10
16	372202.17	1427823.66	0.10
17	372242.35	1427872.64	0.10
18	372260.12	1427887.64	0.10
19	372329.44	1427894.49	0.10
20	372482.62	1427909.49	0.10
21	372484.29	1427893.24	0.10
22	372448.92	1427825.80	0.10
23	372752.11	1427855.54	0.10
24	372744.50	1427935.13	0.10
25	372846.10	1427945.08	0.10
26	373172.80	1427977.96	0.10
27	373564.48	1428016.27	0.10
28	373874.80	1428047.18	0.10
29	373901.41	1428051.90	0.10
1	373931.96	1428097.94	0.10
30	373974.25	1428092.91	0.10
31	373972.15	1428090.18	0.10
32	373973.46	1428087.36	0.10
33	373970.23	1428082.11	0.10
34	373956.16	1428061.61	0.10
35	373986.34	1428066.95	0.10
36	374054.79	1428123.95	0.10
37	374041.99	1428118.64	0.10
38	373995.81	1428105.55	0.10

39	373982.58	1428102.21	0.10
40	373977.21	1428093.47	0.10
41	373975.59	1428093.54	0.10
30	373974.25	1428092.91	0.10
42	376041.77	1426558.64	0.10
43	376038.40	1426571.90	0.10
44	375987.82	1426769.72	0.10
45	375936.42	1426976.86	0.10
46	375872.60	1427219.45	0.10
47	375835.71	1427362.92	0.10
48	375778.33	1427587.28	0.10
49	375729.22	1427780.33	0.10
50	375670.13	1428011.34	0.10
51	375612.24	1428237.96	0.10
52	375548.15	1428488.28	0.10
53	375502.14	1428669.12	0.10
54	375501.58	1428669.06	0.10
55	375487.91	1428669.37	0.10
56	375486.71	1428674.03	0.10
57	375500.94	1428673.83	0.10
58	375482.74	1428745.39	0.10
59	375418.16	1428997.01	0.10
60	375365.17	1429204.63	0.10
61	375328.54	1429240.77	0.10
62	375165.15	1429104.03	0.10
63	375002.16	1428968.72	0.10
64	374837.26	1428829.86	0.10
65	374703.70	1428718.10	0.10
66	374521.38	1428565.78	0.10
67	374325.76	1428402.23	0.10
68	374143.84	1428250.16	0.10
69	373988.31	1428120.65	0.10
70	373995.72	1428113.96	0.10
71	374039.48	1428126.67	0.10
72	374056.95	1428133.94	0.10
73	374071.93	1428138.22	0.10
74	374169.47	1428219.44	0.10
75	374351.41	1428371.54	0.10
76	374547.03	1428535.08	0.10
77	374729.37	1428687.42	0.10
78	374862.98	1428799.22	0.10
79	375027.82	1428938.04	0.10
80	375190.76	1429073.30	0.10
81	375326.33	1429186.76	0.10
82	375329.16	1429183.96	0.10
83	375379.41	1428987.09	0.10
84	375443.99	1428735.49	0.10
85	375509.39	1428478.39	0.10

86	375573.49	1428228.06	0.10
87	375631.38	1428001.43	0.10
88	375690.46	1427770.44	0.10
89	375739.57	1427577.39	0.10
90	375796.96	1427352.98	0.10
91	375833.89	1427209.38	0.10
92	375897.67	1426966.96	0.10
93	375949.03	1426759.94	0.10
94	375999.64	1426562.01	0.10
95	376004.98	1426541.01	0.10
42	376041.77	1426558.64	0.10
96	378175.33	1422904.71	0.10
97	378175.05	1422906.55	0.10
98	378133.38	1423032.04	0.10
99	378079.21	1423195.05	0.10
100	378027.55	1423321.52	0.10
101	377966.23	1423472.72	0.10
102	377870.59	1423586.86	0.10
103	377772.89	1423703.73	0.10
104	377672.01	1423824.67	0.10
105	377502.26	1424027.32	0.10
106	377396.62	1424153.42	0.10
107	377297.47	1424272.02	0.10
108	377201.32	1424387.36	0.10
109	377122.64	1424481.32	0.10
110	376876.61	1424776.06	0.10
111	376791.66	1424878.07	0.10
112	376673.19	1425020.22	0.10
113	376546.94	1425171.26	0.10
114	376411.37	1425333.89	0.10
115	376258.06	1425518.31	0.10
116	376175.72	1425616.21	0.10
117	376125.69	1425676.11	0.10
118	376156.42	1425749.35	0.10
119	376213.77	1425885.41	0.10
120	376169.99	1426057.45	0.10
121	376127.86	1426221.21	0.10
122	376085.66	1426386.03	0.10
123	376050.57	1426524.01	0.10
124	376026.03	1426512.20	0.10
125	376013.77	1426506.46	0.10
126	376046.91	1426376.15	0.10
127	376089.11	1426211.27	0.10
128	376131.24	1426047.54	0.10
129	376171.69	1425888.57	0.10
130	376119.55	1425764.86	0.10
131	376079.39	1425669.14	0.10
132	376145.07	1425590.52	0.10

133	376227.37	1425492.65	0.10
134	376380.63	1425308.30	0.10
135	376516.23	1425145.63	0.10
136	376642.48	1424994.59	0.10
137	376760.92	1424852.47	0.10
138	376845.89	1424750.44	0.10
139	377091.95	1424455.66	0.10
140	377170.62	1424361.72	0.10
141	377266.77	1424246.38	0.10
142	377365.94	1424127.75	0.10
143	377471.59	1424001.63	0.10
144	377641.32	1423799.01	0.10
145	377742.19	1423678.09	0.10
146	377839.92	1423561.18	0.10
147	377931.53	1423451.86	0.10
148	377990.50	1423306.44	0.10
149	378041.67	1423181.17	0.10
150	378095.42	1423019.44	0.10
151	378144.53	1422871.52	0.10
152	378197.88	1422708.46	0.10
153	378227.98	1422617.24	0.10
154	378236.21	1422629.84	0.10
155	378249.88	1422651.85	0.10
156	378250.12	1422654.42	0.10
157	378250.06	1422657.67	0.10
158	378249.34	1422661.00	0.10
159	378189.17	1422853.20	0.10
96	378175.33	1422904.71	0.10
160	378318.34	1422471.01	0.10
161	378237.26	1422716.77	0.10
162	378237.15	1422716.73	0.10
163	378254.20	1422662.29	0.10
164	378255.07	1422658.24	0.10
165	378255.13	1422654.23	0.10
166	378254.76	1422650.21	0.10
167	378240.46	1422627.18	0.10
168	378236.16	1422620.39	0.10
169	378231.54	1422613.55	0.10
170	378229.83	1422611.63	0.10
171	378272.54	1422482.19	0.10
172	378284.35	1422479.70	0.10
173	378307.24	1422474.57	0.10
160	378318.34	1422471.01	0.10
174	378343.85	1422393.63	0.10
175	378327.65	1422442.80	0.10
176	378320.46	1422464.57	0.10
177	378316.54	1422466.31	0.10

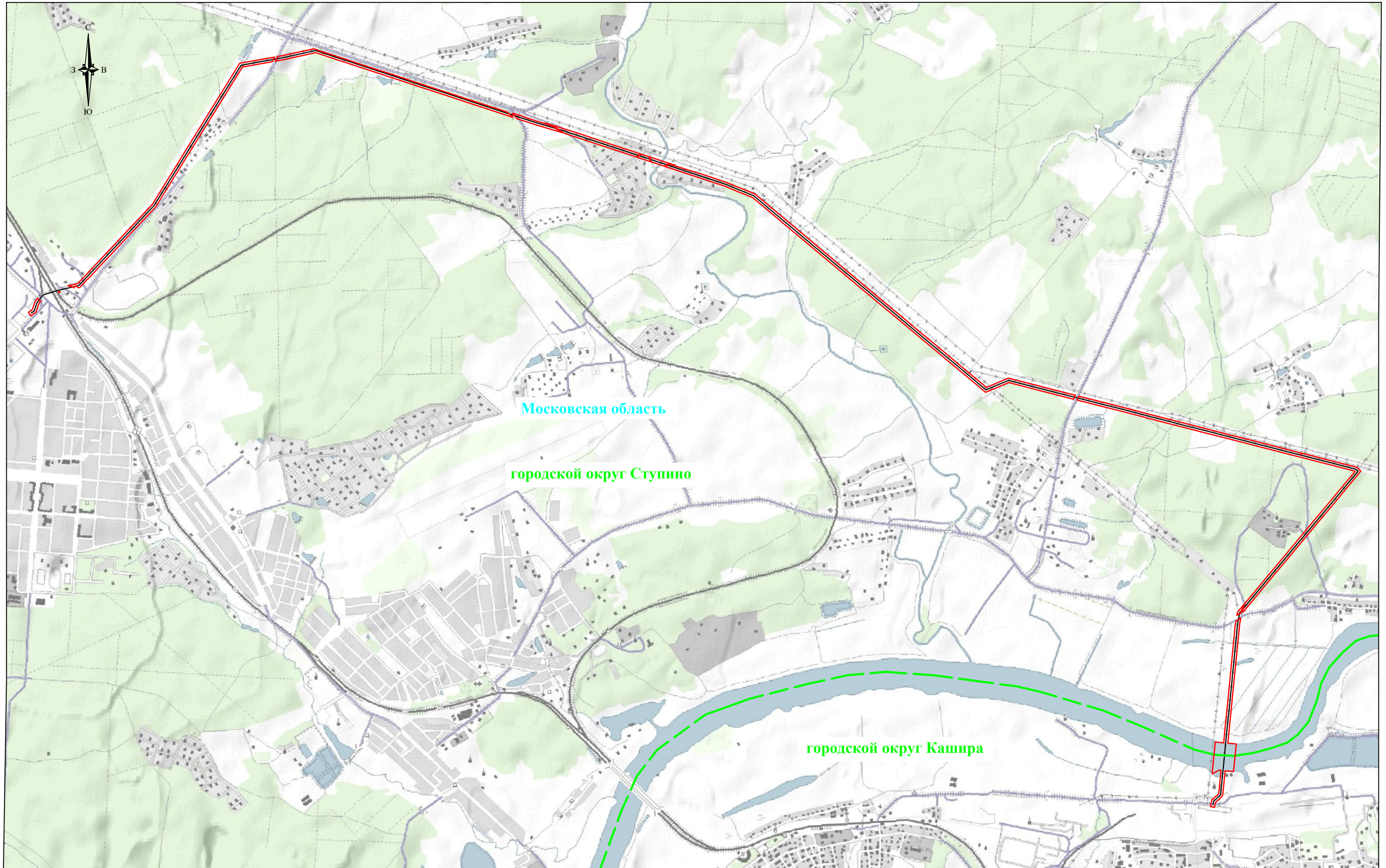
178	378305.92	1422469.73	0.10
179	378283.28	1422474.80	0.10
180	378274.35	1422476.68	0.10
181	378289.66	1422430.28	0.10
182	378316.48	1422348.89	0.10
174	378343.85	1422393.63	0.10
183	378638.71	1421478.95	0.10
184	378638.82	1421478.99	0.10
185	378619.97	1421543.40	0.10
186	378590.07	1421645.25	0.10
187	378542.44	1421792.36	0.10
188	378440.29	1422100.78	0.10
189	378407.66	1422198.79	0.10
190	378370.11	1422313.94	0.10
191	378345.90	1422387.40	0.10
192	378318.53	1422342.66	0.10
193	378332.10	1422301.48	0.10
194	378369.67	1422186.27	0.10
195	378402.33	1422088.17	0.10
196	378504.43	1421779.91	0.10
197	378543.78	1421658.40	0.10
198	378550.76	1421648.17	0.10
199	378569.52	1421618.69	0.10
200	378584.74	1421596.04	0.10
201	378594.26	1421581.18	0.10
202	378603.59	1421564.86	0.10
203	378613.89	1421545.31	0.10
204	378621.23	1421528.45	0.10
205	378632.48	1421498.91	0.10
183	378638.71	1421478.95	0.10
206	378701.42	1421192.51	0.10
207	378728.39	1421164.17	0.10
208	378730.55	1421166.53	0.10
209	378732.02	1421168.67	0.10
210	378732.60	1421170.49	0.10
211	378732.98	1421172.89	0.10
212	378732.71	1421175.46	0.10
213	378731.88	1421178.03	0.10
214	378729.72	1421184.46	0.10
215	378724.31	1421199.00	0.10
216	378710.64	1421250.98	0.10
217	378687.61	1421310.15	0.10
218	378679.57	1421332.94	0.10
219	378674.17	1421349.51	0.10
220	378657.05	1421403.92	0.10
221	378641.73	1421450.47	0.10
222	378640.32	1421456.31	0.10

223	378627.75	1421497.23	0.10
224	378616.59	1421526.56	0.10
225	378609.38	1421543.15	0.10
226	378599.20	1421562.45	0.10
227	378589.97	1421578.59	0.10
228	378565.35	1421615.95	0.10
229	378549.41	1421640.98	0.10
230	378551.85	1421633.45	0.10
231	378581.58	1421532.16	0.10
232	378621.51	1421395.72	0.10
233	378635.88	1421351.60	0.10
234	378650.94	1421306.20	0.10
235	378682.11	1421210.64	0.10
236	378685.26	1421208.01	0.10
206	378701.42	1421192.51	0.10
237	379273.70	1418930.96	0.10
238	379279.02	1418960.74	0.10
239	379317.40	1419138.07	0.10
240	379346.92	1419275.32	0.10
241	379293.02	1419438.51	0.10
242	379284.32	1419466.67	0.10
243	379267.20	1419519.02	0.10
244	379243.11	1419591.74	0.10
245	379211.72	1419686.58	0.10
246	379150.84	1419874.37	0.10
247	379135.79	1419921.57	0.10
248	379085.59	1420075.43	0.10
249	379059.84	1420153.37	0.10
250	379041.27	1420207.63	0.10
251	378989.49	1420362.89	0.10
252	378974.98	1420407.37	0.10
253	378937.50	1420524.92	0.10
254	378902.60	1420633.18	0.10
255	378895.57	1420654.08	0.10
256	378873.82	1420721.53	0.10
257	378829.01	1420858.79	0.10
258	378805.15	1420932.83	0.10
259	378768.00	1421049.78	0.10
260	378752.03	1421097.22	0.10
261	378745.19	1421112.15	0.10
262	378742.21	1421117.05	0.10
263	378738.22	1421122.59	0.10
264	378718.42	1421145.62	0.10
265	378695.43	1421169.77	0.10
266	378724.02	1421082.09	0.10
267	378783.24	1420900.45	0.10
268	378840.49	1420726.17	0.10
269	378893.34	1420563.63	0.10


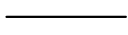

270	378944.54	1420406.43	0.10
271	378994.70	1420253.85	0.10
272	379082.50	1419986.11	0.10
273	379136.96	1419820.79	0.10
274	379190.76	1419656.92	0.10
275	379246.74	1419486.75	0.10
276	379310.03	1419294.04	0.10
277	379278.30	1419146.50	0.10
278	379239.77	1418968.49	0.10
279	379228.77	1418906.84	0.10
237	379273.70	1418930.96	0.10
280	377092.11	1416935.99	0.10
281	377113.21	1417027.92	0.10
282	377226.12	1417134.46	0.10
283	377305.42	1417208.70	0.10
284	377417.92	1417314.55	0.10
285	377530.63	1417420.68	0.10
286	377621.09	1417505.89	0.10
287	377742.63	1417619.87	0.10
288	377869.22	1417739.61	0.10
289	377963.88	1417797.85	0.10
290	378128.35	1417899.66	0.10
291	378254.99	1417978.36	0.10
292	378351.82	1418038.31	0.10
293	378601.53	1418193.11	0.10
294	378822.37	1418329.97	0.10
295	378949.19	1418408.66	0.10
296	379075.21	1418486.82	0.10
297	379209.27	1418569.80	0.10
298	379254.55	1418823.69	0.10
299	379268.77	1418903.33	0.10
300	379239.43	1418887.57	0.10
301	379223.92	1418879.71	0.10
302	379215.18	1418830.72	0.10
303	379173.03	1418594.41	0.10
304	379054.13	1418520.81	0.10
305	378928.10	1418442.65	0.10
306	378801.30	1418363.97	0.10
307	378580.45	1418227.11	0.10
308	378330.76	1418072.32	0.10
309	378233.90	1418012.35	0.10
310	378107.27	1417933.65	0.10
311	377942.88	1417831.89	0.10
312	377844.74	1417771.51	0.10
313	377715.21	1417648.99	0.10
314	377593.70	1417535.04	0.10
315	377503.20	1417449.81	0.10
316	377390.51	1417343.68	0.10

317	377278.04	1417237.87	0.10
318	377198.72	1417163.61	0.10
319	377155.90	1417123.20	0.10
320	377154.40	1417120.00	0.10
321	377145.37	1417109.00	0.10
322	377138.07	1417103.63	0.10
323	377136.61	1417104.53	0.10
324	377135.21	1417103.68	0.10
325	377132.95	1417101.54	0.10
326	377132.90	1417101.45	0.10
327	377132.84	1417100.31	0.10
328	377130.67	1417099.39	0.10
329	377076.94	1417048.68	0.10
330	377073.52	1417033.80	0.10
331	377092.79	1417005.41	0.10
332	377073.06	1416991.89	0.10
333	377084.85	1416969.93	0.10
280	377092.11	1416935.99	0.10
334	377029.72	1416844.22	0.10
335	377030.98	1416843.27	0.10
336	377039.09	1416854.04	0.10
337	377033.26	1416858.40	0.10
338	377030.86	1416847.94	0.10
334	377029.72	1416844.22	0.10
339	376941.90	1416673.13	0.10
340	376920.92	1416657.14	0.10
341	376840.35	1416629.54	0.10
342	376806.99	1416581.00	0.10
343	376839.96	1416558.34	0.10
344	376865.83	1416595.98	0.10
345	376940.02	1416621.40	0.10
346	376973.78	1416647.12	0.10
347	376968.72	1416652.63	0.10
348	376961.66	1416660.16	0.10
349	376956.35	1416664.47	0.10
350	376947.34	1416670.57	0.10
351	376946.33	1416671.07	0.10
339	376941.90	1416673.13	0.10

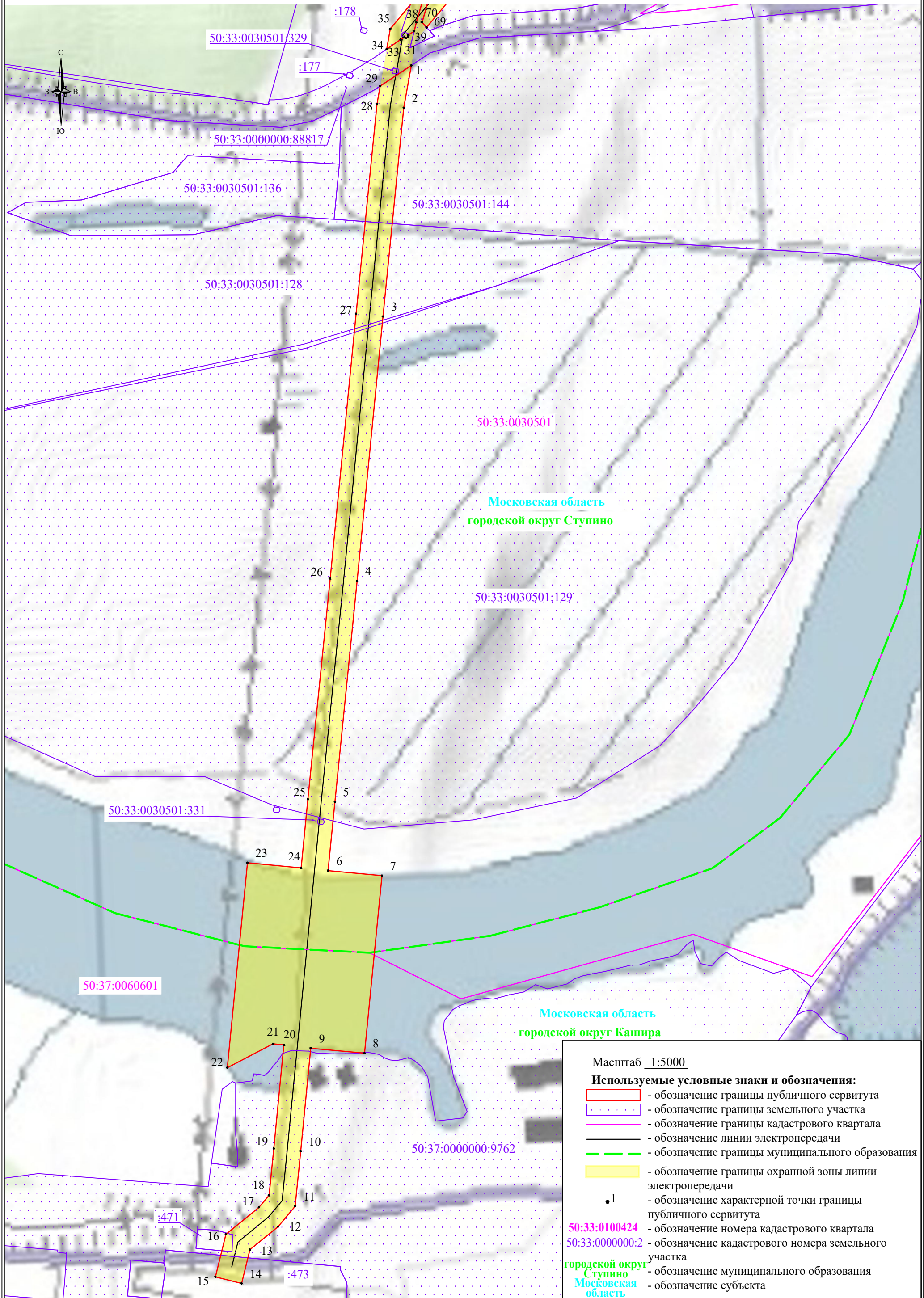
Схема расположения границ публичного сервитута

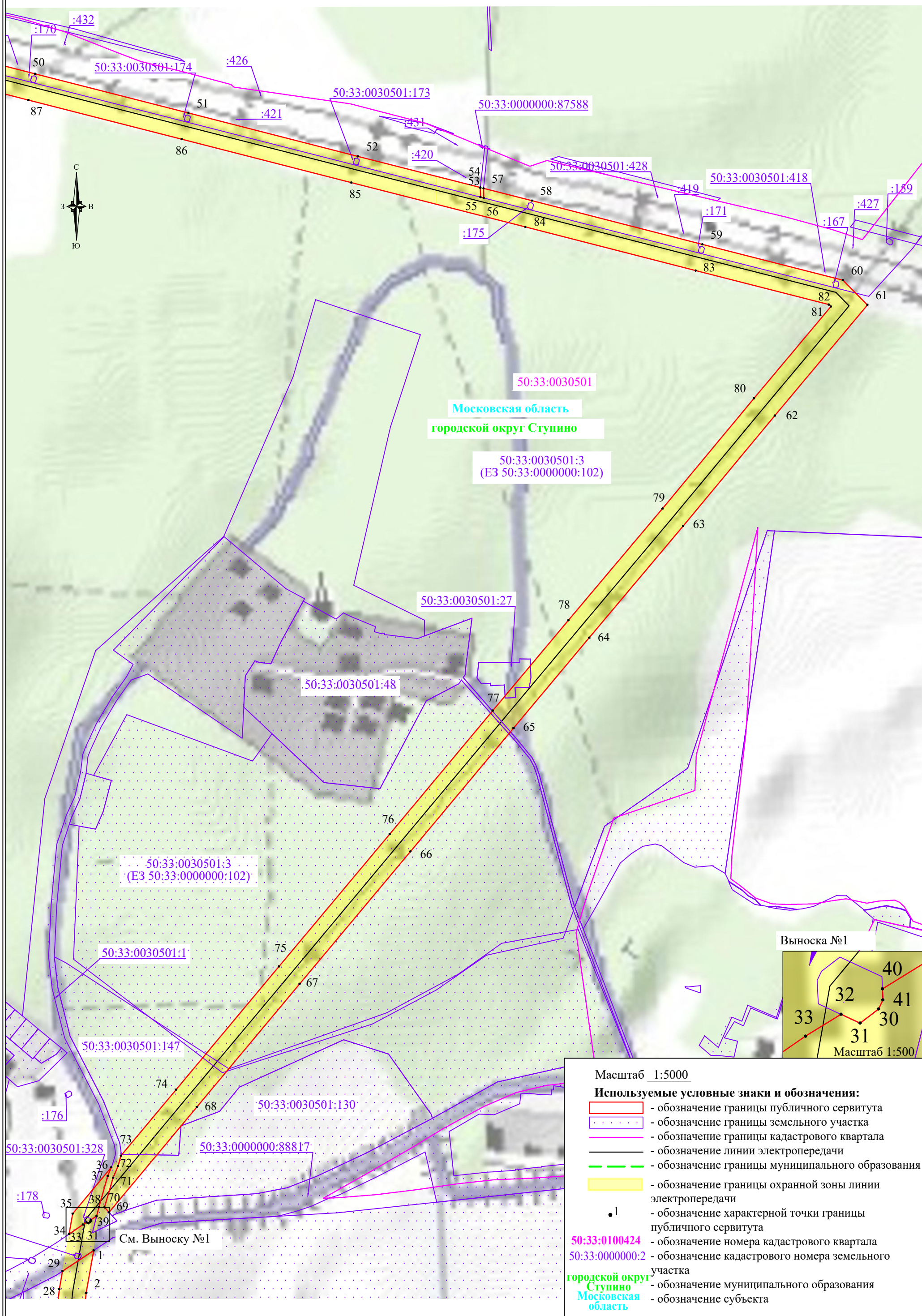


Используемые условные знаки и обозначения:

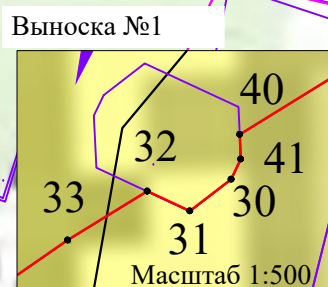
-  - обозначение границы публичного сервитута
-  - обозначение линии электропередачи
-  - обозначение границы муниципального образования

- городской округ Ступино** - обозначение муниципального образования
- Московская область** - обозначение субъекта



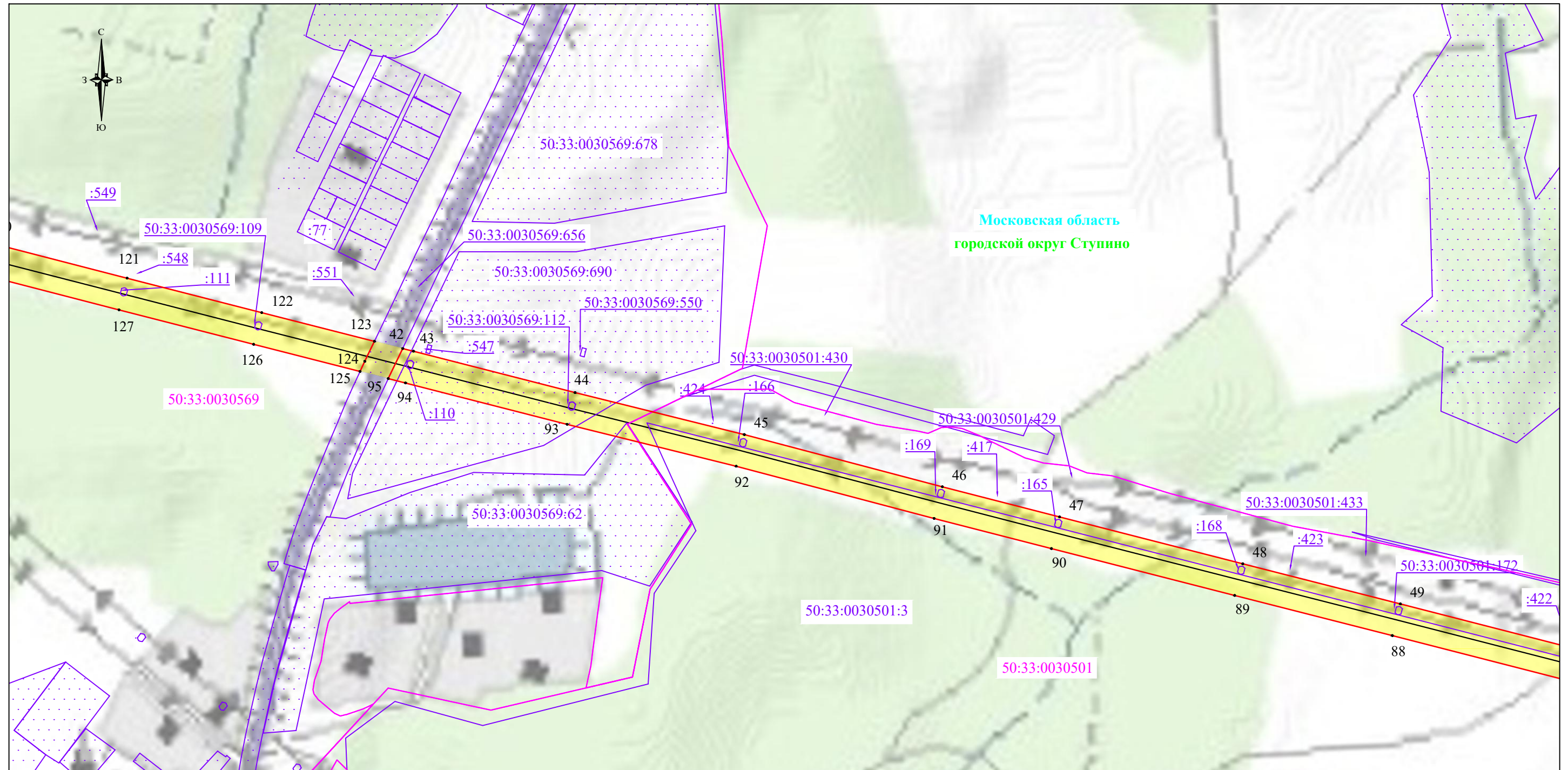


50:33:0030501
 Московская область
 городской округ Ступино
 50:33:0030501:3
 (E3 50:33:0000000:102)



- Масштаб 1:5000
- Используемые условные знаки и обозначения:**
- обозначение границы публичного сервитута
 - обозначение границы земельного участка
 - обозначение границы кадастрового квартала
 - обозначение линии электропередачи
 - обозначение границы муниципального образования
 - обозначение границы охранной зоны линии электропередачи
 - 1 - обозначение характерной точки границы публичного сервитута
- 50:33:0100424 - обозначение номера кадастрового квартала
 50:33:0000000:2 - обозначение кадастрового номера земельного участка
- городской округ Ступино
 Московская область
- - обозначение муниципального образования
 - - обозначение субъекта

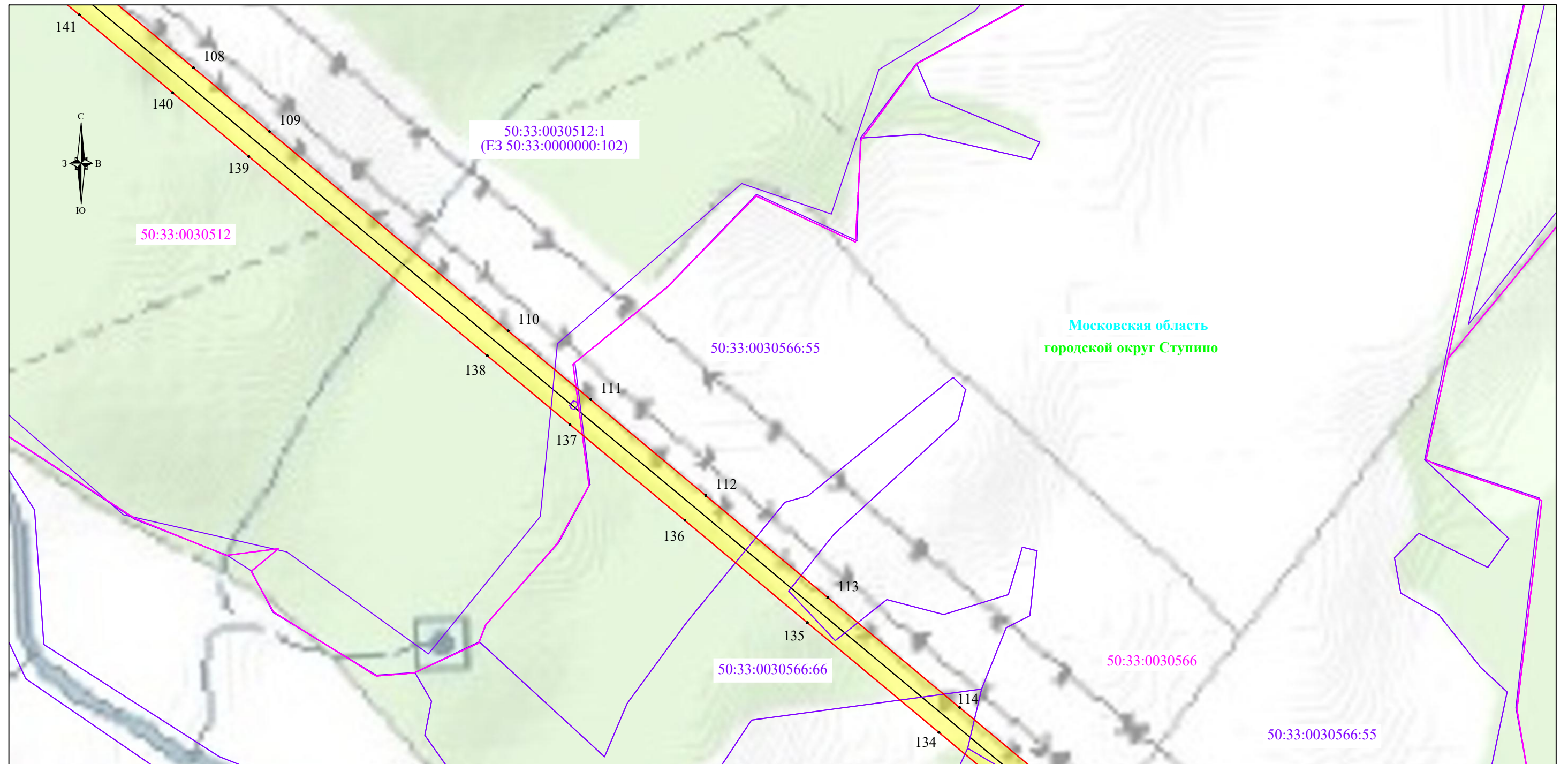
См. Выноску №1



Масштаб 1:5000

Используемые условные знаки и обозначения:

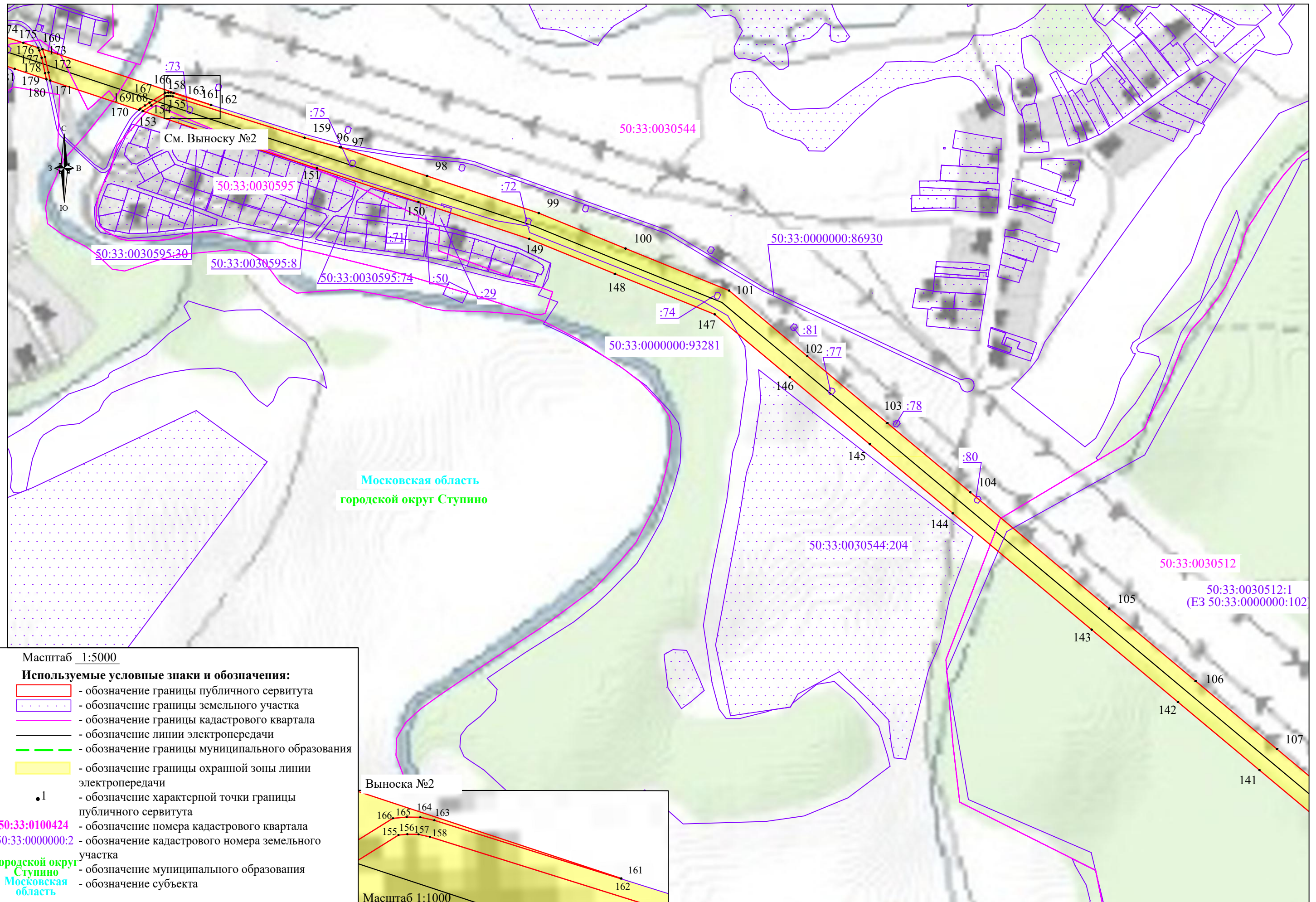
- обозначение границы публичного сервитута
- обозначение границы земельного участка
- обозначение границы кадастрового квартала
- обозначение линии электропередачи
- обозначение границы муниципального образования
- обозначение границы охранной зоны линии электропередачи
- 1 - обозначение характерной точки границы публичного сервитута
- 50:33:0100424 - обозначение номера кадастрового квартала
- 50:33:0000000:2 - обозначение кадастрового номера земельного участка
- городской округ Ступино
Московская область - обозначение муниципального образования
- Московская область - обозначение субъекта



Масштаб 1:5000

Используемые условные знаки и обозначения:

- обозначение границы публичного сервитута
- обозначение границы земельного участка
- обозначение границы кадастрового квартала
- обозначение линии электропередачи
- обозначение границы муниципального образования
- обозначение границы охранной зоны линии электропередачи
- обозначение характерной точки границы публичного сервитута
- 50:33:0100424 - обозначение номера кадастрового квартала
- 50:33:0000000:2 - обозначение кадастрового номера земельного участка
- городской округ Ступино
- Московская область
- Московская область - обозначение субъекта

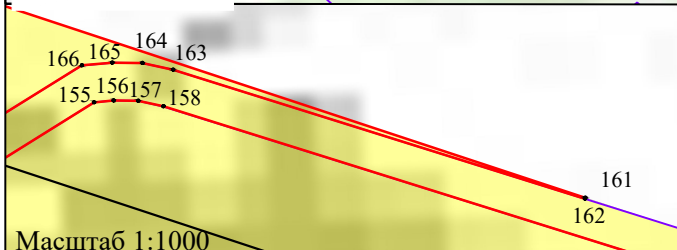


Масштаб 1:5000

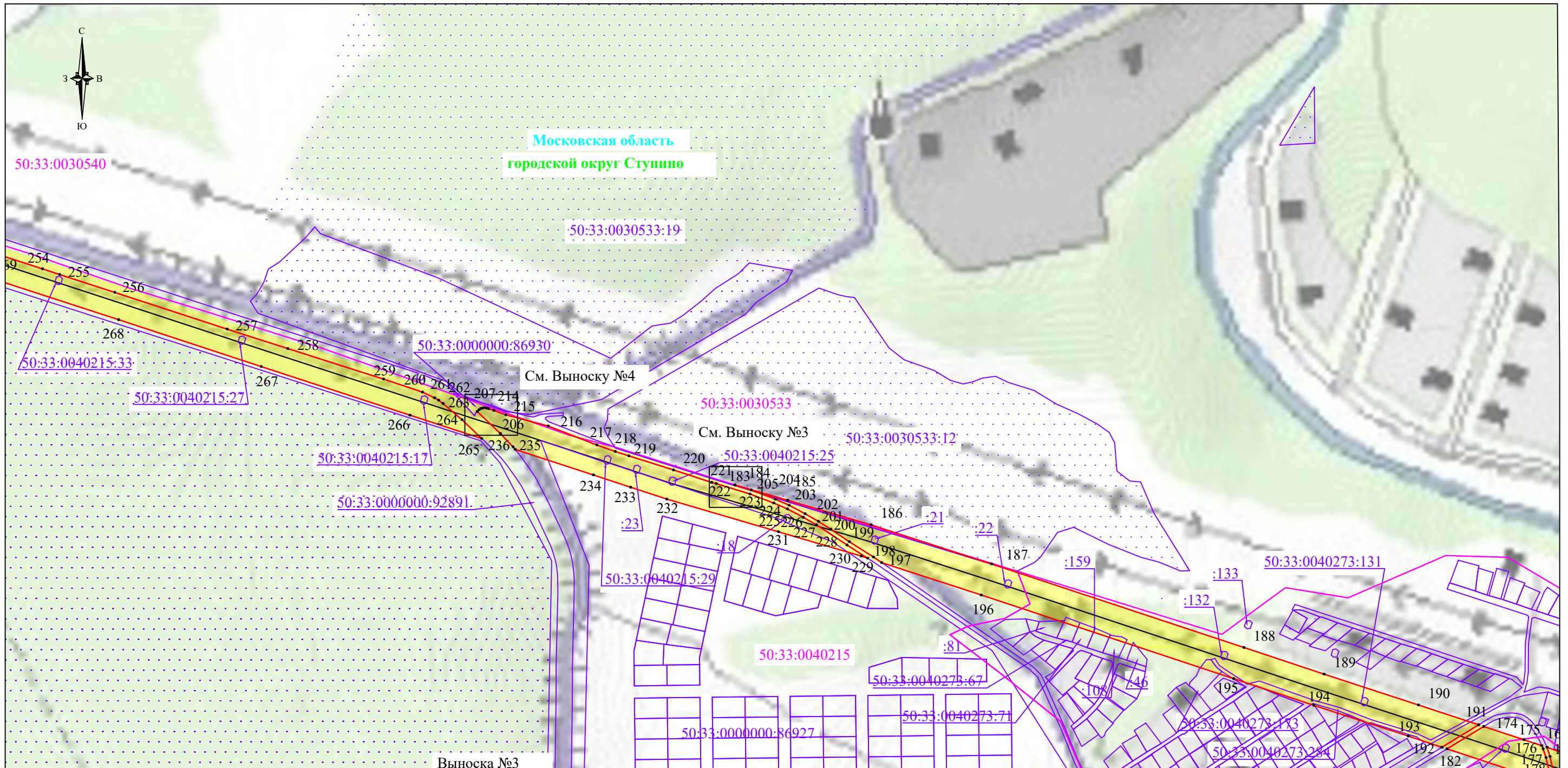
Используемые условные знаки и обозначения:

- обозначение границы публичного сервитута
- обозначение границы земельного участка
- обозначение границы кадастрового квартала
- обозначение линии электропередачи
- обозначение границы муниципального образования
- обозначение границы охранной зоны линии электропередачи
- 1 - обозначение характерной точки границы публичного сервитута
- 50:33:0100424 - обозначение номера кадастрового квартала
- 50:33:0000000:2 - обозначение кадастрового номера земельного участка
- городской округ Ступино - обозначение муниципального образования
- Московская область - обозначение субъекта

Выноска №2



Масштаб 1:1000

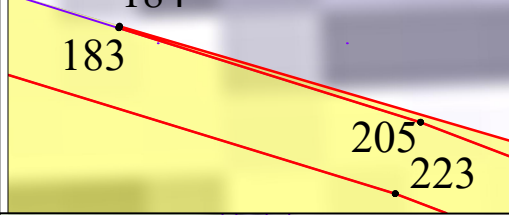


Масштаб 1:5000

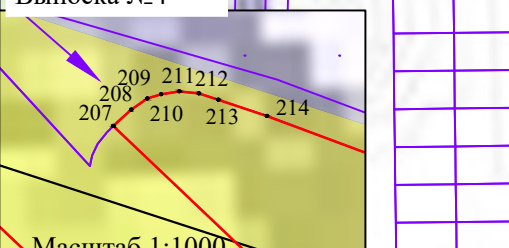
Используемые условные знаки и обозначения:

- обозначение границы публичного сервитута
- обозначение границы земельного участка
- обозначение границы кадастрового квартала
- обозначение линии электропередачи
- обозначение границы муниципального образования
- обозначение границы охранной зоны линии электропередачи
- 1 - обозначение характерной точки границы публичного сервитута
- 50:33:0100424 - обозначение номера кадастрового квартала
- 50:33:0000000:2 - обозначение кадастрового номера земельного участка
- городской округ Ступино - обозначение муниципального образования
- Московская область - обозначение субъекта

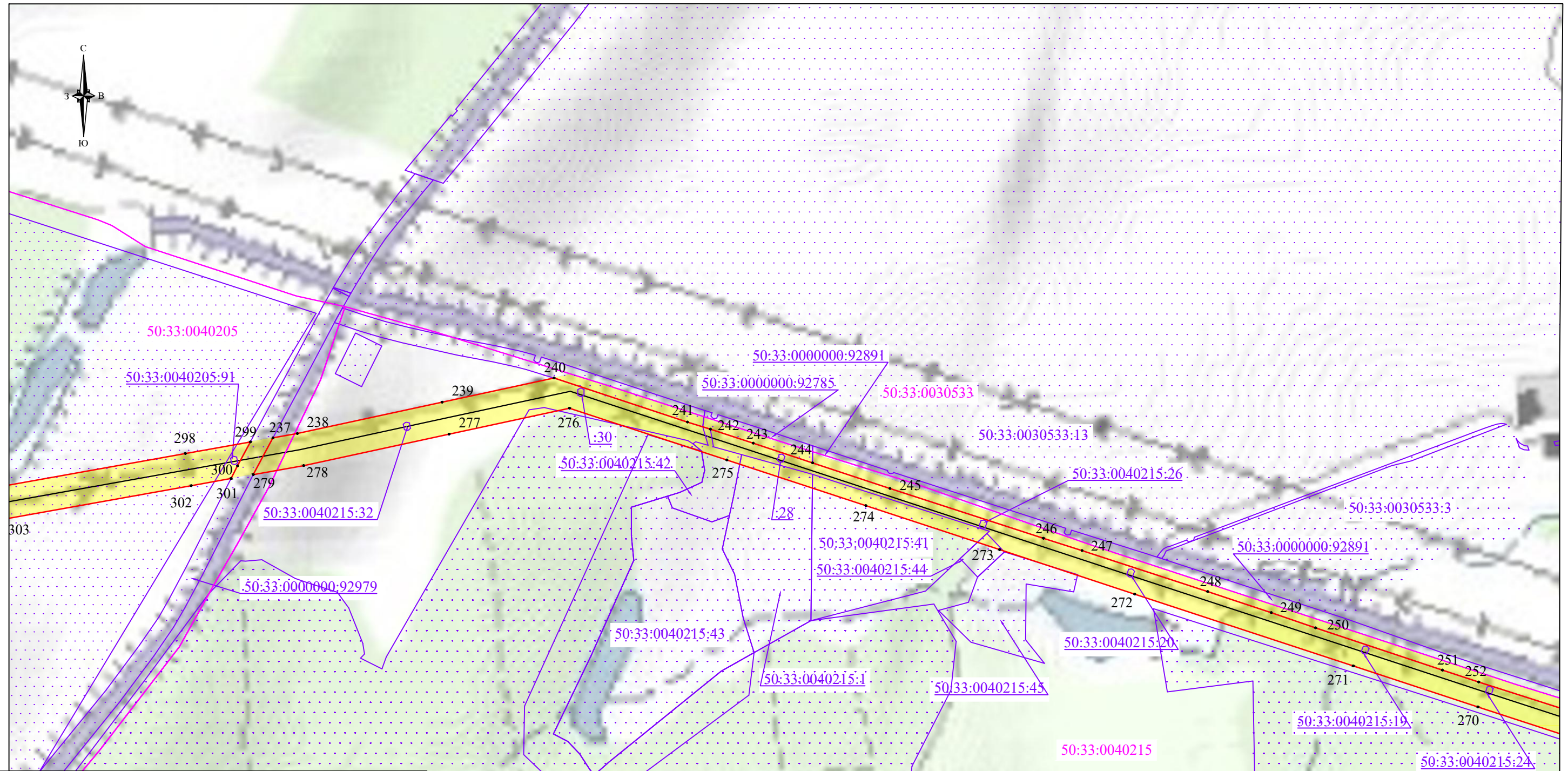
Масштаб 1:500



Выноска №4



Масштаб 1:1000

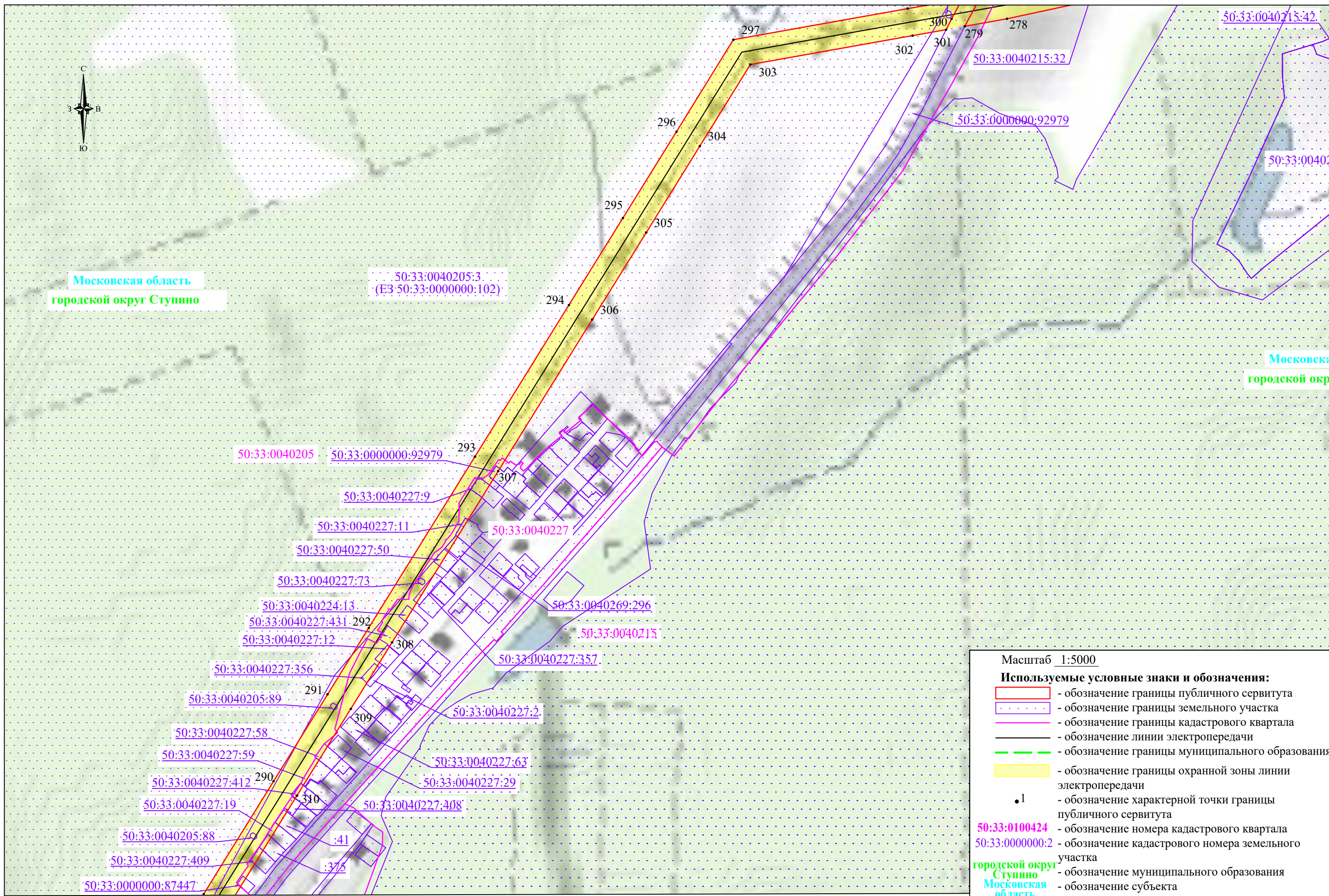


Масштаб 1:5000

Используемые условные знаки и обозначения:

- обозначение границы публичного сервитута
- обозначение границы земельного участка
- обозначение границы кадастрового квартала
- обозначение линии электропередачи
- обозначение границы муниципального образования
- обозначение границы охранной зоны линии электропередачи
- 1 - обозначение характерной точки границы публичного сервитута
- 50:33:0100424 - обозначение номера кадастрового квартала
- 50:33:0000000:2 - обозначение кадастрового номера земельного участка
- городской округ Ступино - обозначение муниципального образования
- Московская область - обозначение субъекта

Московская область
городской округ Ступино



Московская область
городской округ Ступино

Московская
городской округ

Масштаб 1:5000

Используемые условные знаки и обозначения:

- обозначение границы публичного сервитута
- обозначение границы земельного участка
- обозначение границы кадастрового квартала
- обозначение линии электропередачи
- обозначение границы муниципального образования
- обозначение границы охранной зоны линии электропередачи
- 1 - обозначение характерной точки границы публичного сервитута
- 50:33:0100424 - обозначение номера кадастрового квартала
- 50:33:0000000:2 - обозначение кадастрового номера земельного участка
- городской округ Ступино - обозначение муниципального образования
- Московская область - обозначение субъекта

